

CORAIL ARTEFACT COALITION, 2021 DE JÉRÉMY GOBÉ

UNE ŒUVRE PRODUITE PAR LE FONDS DE DOTATION CORAIL ARTEFACT
SUR UNE INVITATION DE LA BIENNALE RÉVÉLATIONS
ET SNCF GARES & CONNEXIONS

PRÉSENTÉE DU 7 OCTOBRE AU 7 NOVEMBRE 2021
EN GARE DE PARIS SAINT-LAZARE

L'artiste Jérémie Gobé a imaginé une œuvre XXL créée sur mesure pour la Gare Saint Lazare. Objectifs : sensibiliser le grand public aux enjeux liés à la disparition des coraux, mettre en valeur le savoir-faire traditionnel de la dentelle et présenter une innovation écologique made in France. Cette alliance de compétences a inspiré à l'artiste le titre de son installation : *Coalition, 2021*, une réunion momentanée de puissances, de partis ou de personnes dans la poursuite d'un intérêt commun.



© SNCF Gares & Connexions – David Paquin

UN HORS-LES-MURS DE LA BIENNALE RÉVÉLATIONS À L'INVITATION DE SNCF GARES & CONNEXIONS

Coalition, 2021 est une œuvre hors-les-murs de la Biennale Révélections. Créée et organisée depuis 2013 par Ateliers d'Art de France, Révélections est le rendez-vous incontournable des métiers d'art et de la création internationale. La biennale célèbre le dynamisme et le savoir-faire des créateurs de la matière à travers le dévoilement de pièces

d'exception créées pour l'occasion et la découverte de nouveaux talents. Au-delà de l'expérience Révélections qui se tiendra du 9 au 12 juin 2022 au Grand Palais Éphémère, la biennale propose un parcours d'œuvres hors-les-murs. L'œuvre *Coalition 2021* dans sa triple dimension, artistique, technique et écologique, s'inscrit complètement dans la stratégie de SNCF Gares & Connexions qui valorise la culture dans toute sa diversité, promeut les territoires français et s'engage pour l'autoconsommation d'énergie des gares en 2030.

CORAIL ARTEFACT COALITION, 2021 DE JÉRÉMY GOBÉ

UNE ŒUVRE PRODUITE PAR LE FONDS DE DOTATION CORAIL ARTEFACT
SUR UNE INVITATION DE LA BIENNALE RÉVÉLATIONS
ET SNCF GARES & CONNEXIONS

COALITION 2021, UNE ŒUVRE À LA CROISÉE DU SAVOIR-FAIRE FRANÇAIS ET DU VIVANT

Pour cette installation, Jérémie Gobé s'inspire du corail *Diploria labyrinthiformis*, appelé communément Cerveau de Neptune. Ce corail dessine un motif que l'on retrouve ailleurs dans la nature comme dans le cheminement d'un vers de terre et qui a inspiré les façades dites « vermiculées » de nombreux monuments parisiens comme Le Louvre. Ce motif représente la circulation et la vie que l'artiste déploie dans plusieurs de ses œuvres. Il est tissé par l'entreprise Solstiss, fabricant traditionnel de dentelle mécanique de Caudry dans le Nord de la France, inscrite au patrimoine vivant, avec un fil naturel qui reprend les couleurs du corail.



© SNCF Gares & Connexions – David Paquin

À ce tissage se juxtapose un voileage nouvelle génération, qui a nécessité deux ans de développement, capable de dépolluer l'air, illustration du lien entre savoir-faire traditionnel et innovation. C'est à l'étape de la teinture qu'un procédé actif liquide est appliqué, lui permettant de capturer et détruire les éléments polluants présents dans l'air tels les formaldéhydes et aldéhydes. Ce voileage, au-delà d'améliorer la qualité de l'air que nous respirons, symbolise l'une des actions bénéfiques du corail pour la planète : il capte le CO2 pour réaliser son squelette et produit en contrepartie de l'oxygène, faisant de lui le vrai poumon de la Terre.



© SNCF Gares & Connexions – David Paquin

CORAIL ARTEFACT COALITION, 2021 DE JÉRÉMY GOBÉ

UNE ŒUVRE PRODUITE PAR LE FONDS DE DOTATION CORAIL ARTEFACT
SUR UNE INVITATION DE LA BIENNALE RÉVÉLATIONS
ET SNCF GARES & CONNEXIONS

JÉRÉMY GOBÉ

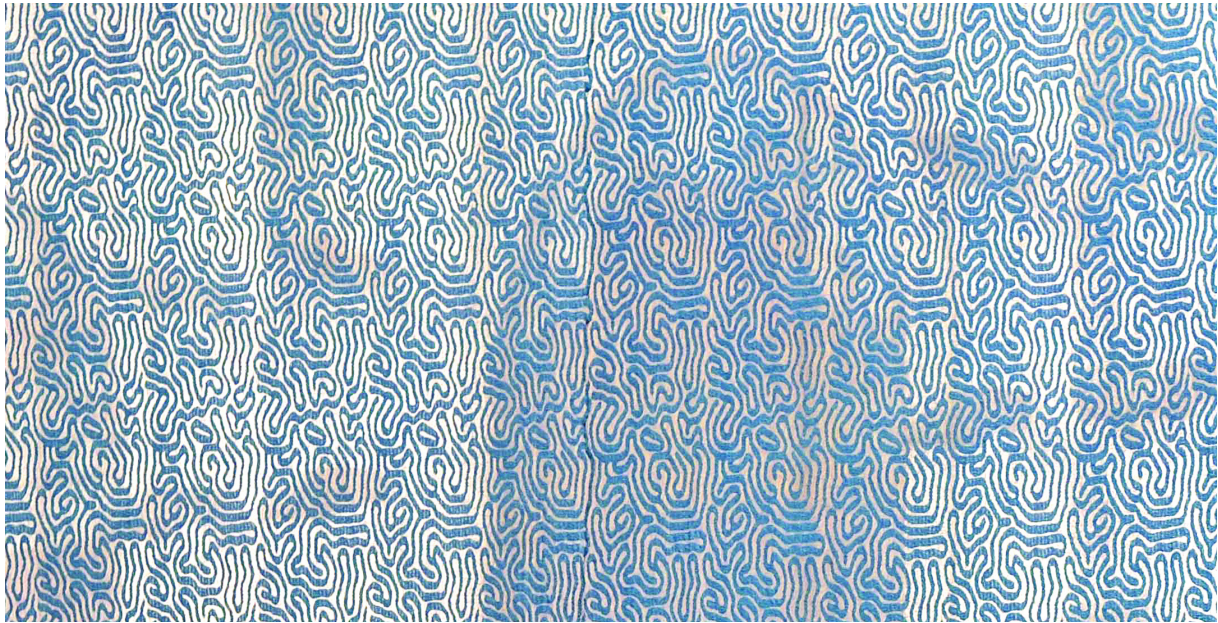
Né en France en 1986, l'artiste plasticien **Jérémy Gobé** est le fondateur de Corail Artefact, un projet associant art, science, industrie, savoir-faire et éducation pour sauver les barrières de corail. L'ensemble de son travail traduit une vision d'un art ancré « dans la vie ». Au fil de ses expositions en France (Palais de Tokyo, CENTQUATRE-Paris, Fondation Bullukian...) et à l'international (Bass Museum Miami, Hangzhou China Museum, Shanghai Yuz Museum...), ses œuvres proposent une reconnexion avec la nature. Fidèle à la formule d'Auguste Rodin « Un art qui a de la vie ne reproduit pas le passé, il le continue », Jérémy Gobé s'inspire des savoir-faire anciens, imagine des solutions globales aux problématiques contemporaines.

À PROPOS DE SNCF GARES & CONNEXIONS

Filiale de SNCF en charge de la gestion, de l'exploitation et du développement des 3 000 gares françaises, SNCF Gares & Connexions s'engage pour ses 10 millions de voyageurs et visiteurs quotidiens à constamment améliorer la qualité de l'exploitation, inventer de nouveaux services et moderniser le patrimoine. Née de la conviction que les gares sont des lieux de vie à part entière, elle enrichit ces « villages urbains », afin de contribuer à la diffusion de la culture auprès de tous les publics. Partenaire des plus grandes institutions culturelles, nationales ou locales, SNCF Gares & Connexions imagine chaque année, plus de 100 expositions, interventions et manifestations artistiques sur l'ensemble du territoire français.



© SNCF Gares & Connexions – David Paquin



© SNCF Gares & Connexions – David Paquin

Avec le soutien de :












Et de :

PLATEFORME ATTITUDE - Claire Durand-Ruel
 FONDATION BULLUKIAN
 ÉDITIONS LIMITÉES / My planet
 IPOCAMP
 STILLA
 Philippe Thoorens
 Martine et François Bordry
 Manon Durand-Ruel
 Diana Durand-Ruel

Et les compétences de :

SOLSTISS
 LINDER
 FRANCK BRICOUT
 PROCEPT

Pour en savoir plus

www.corailartefact.com   
www.revelations-grandpalais.com   
www.garesetconnexions.sncf   
[#ArtEnGare](https://twitter.com/ArtEnGare)

CONTACT PRESSE
 SNCF GARES & CONNEXIONS
 GAËLLE LE FICHER
gaelle.le-ficher@sncf.fr
 06 17 50 92 53

CONTACT PRESSE
 JÉRÉMY GOBÉ
 TIFFANY FERREIRA
contact@corailartefact.com